

RESPONSABILE TRANSIZIONE AL DIGITALE

Le azioni strategiche

CONTESTO ESISTENTE



CONTESTO DA COSTRUIRE



TRANSIZIONE DIGITALE
↔
INNOVAZIONE CULTURALE

***COSTRUZIONE DI VALORI NUOVI DA STABILIZZARE, DA PORRE
ALLA BASE DELL'AZIONE AMMINISTRATIVA :***

- 1. UNIVOCITA', COERENZA, CORRETTEZZA, EFFICIENZA NEL TRATTAMENTO, CONSERVAZIONE & SICUREZZA DEI DATI**
- 2. COOPERAZIONE APPLICATIVA**
- 3. INTEROPERABILITA'**

Responsabile Transizione al Digitale INNOVATORE CULTURALE



- ❑ **PROMUOVERE IMPEGNO POLITICO – ATTI DI PROGRAMMAZIONE (DUP-BILANCIO-PEG)**
 - ❑ ISTITUZIONE UFFICIO TRANSIZIONE AL DIGITALE
 - ❑ NOMINA DEL RESPONSABILE RTD
 - ❑ DEFINIZIONE OBIETTIVI STRATEGICI – RISORSE
- ❑ **COSTITUZIONE UFFICIO RTD: DOTAZIONE ORGANICA – STRUMENTALE - ECONOMICA**
- ❑ **PIANO DI FORMAZIONE CONTINUO, TRASVERSALE E SPECIALISTICO**
- ❑ **ANALISI DEL CONTESTO – CRITICITA’ – PRIORITA’ D’INTERVENTO – (MAPPATURA SERVIZI EROGATI – INCONTRI – BILANCIO COMPETENZE CAPITALE UMANO - MAPPATURA BANCHE DATI – TIPI TRATTAMENTO- MAPPATURA PROCEDURE – RELAZIONI INTERNE/ESTERNE)**
- ❑ **PIANO TRIENNALE TRANSIZIONE AL DIGITALE – AZIONI COERENTI PIANO TRIENNALE PER L’INFORMATICA NELLA PUBBLICA AMMINISTRAZIONE**
- ❑ **COMUNICAZIONE**

UFFICIO TRANSIZIONE AL DIGITALE

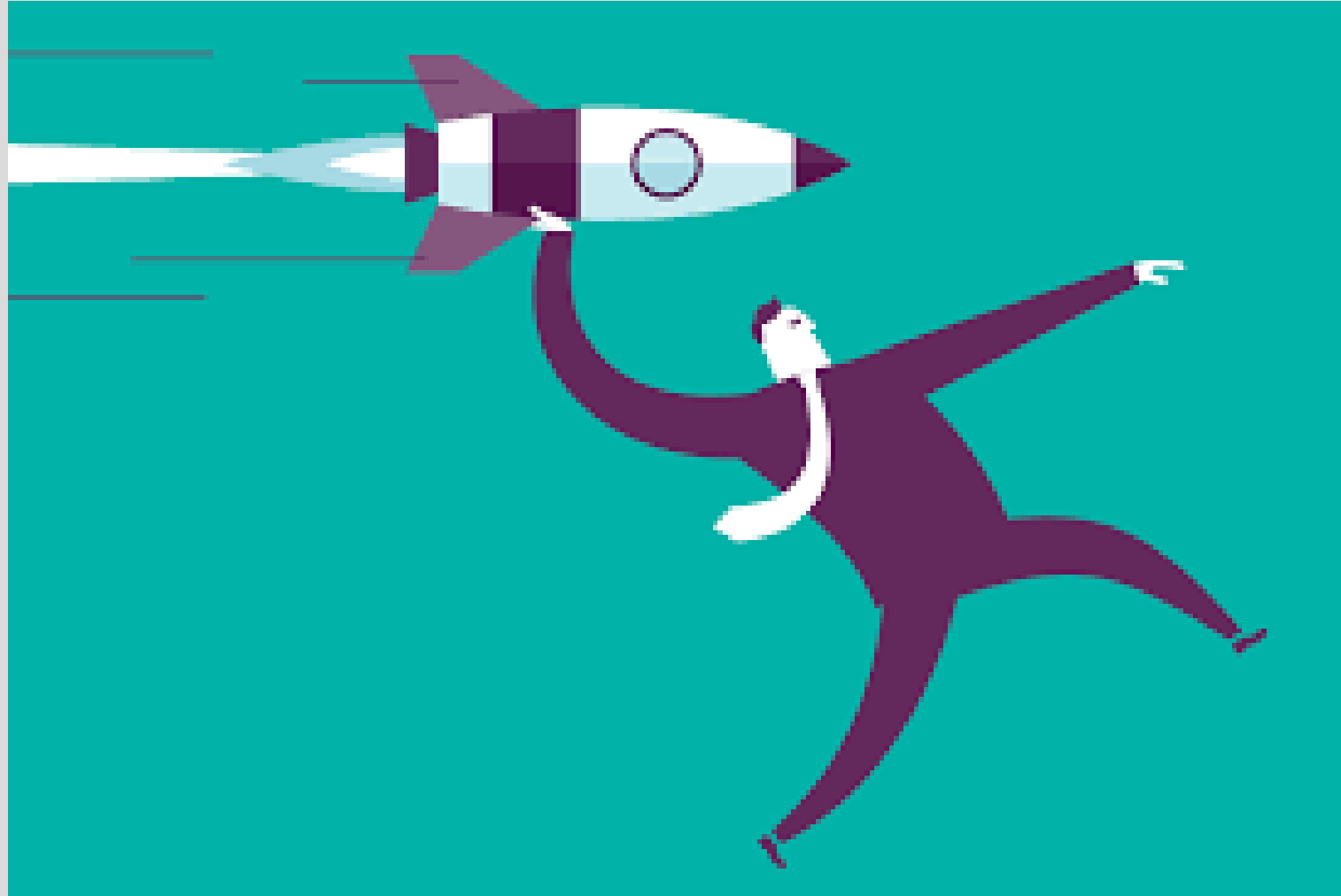
- 1. RESPONSABILE ARCHIVIAZIONE E CONSERVAZIONE A NORMA DOCUMENTI INFORMATICI (RCD) - ART. 20 DEL DLGS 217/2017**
- 2. RESPONSABILE DEL TRATTAMENTO DEI DATI RTD – ART. 28 DEL REGOLAMENTO UE 2016/679 (GDPR)**
- 3. TEAM TECNICO (SISTEMI INFORMATIVI - CONNETTIVITÀ – BANCHE DATI – PROCEDURE – STANDARD TECNICI)**
- 4. SEGRETERIA AMMINISTRATIVA**

ANALISI CONTESTO

elementi da osservare – rilievi - output

1. Servizi interni/esterni
2. Uffici/Responsabili
3. Banche dati utilizzate/modalità operative
4. Capitale umano (domini di competenze)
5. Partecipazione di altri Enti nei procedimenti
6. Categorie di utenti
7. Strumenti di comunicazione interna/esterna
8. Partecipazione delle Rappresentanze Sindacali

STRATEGIA RTD



FATTORI DI ACCELERAZIONE

FATTORE DI ACCELERAZIONE



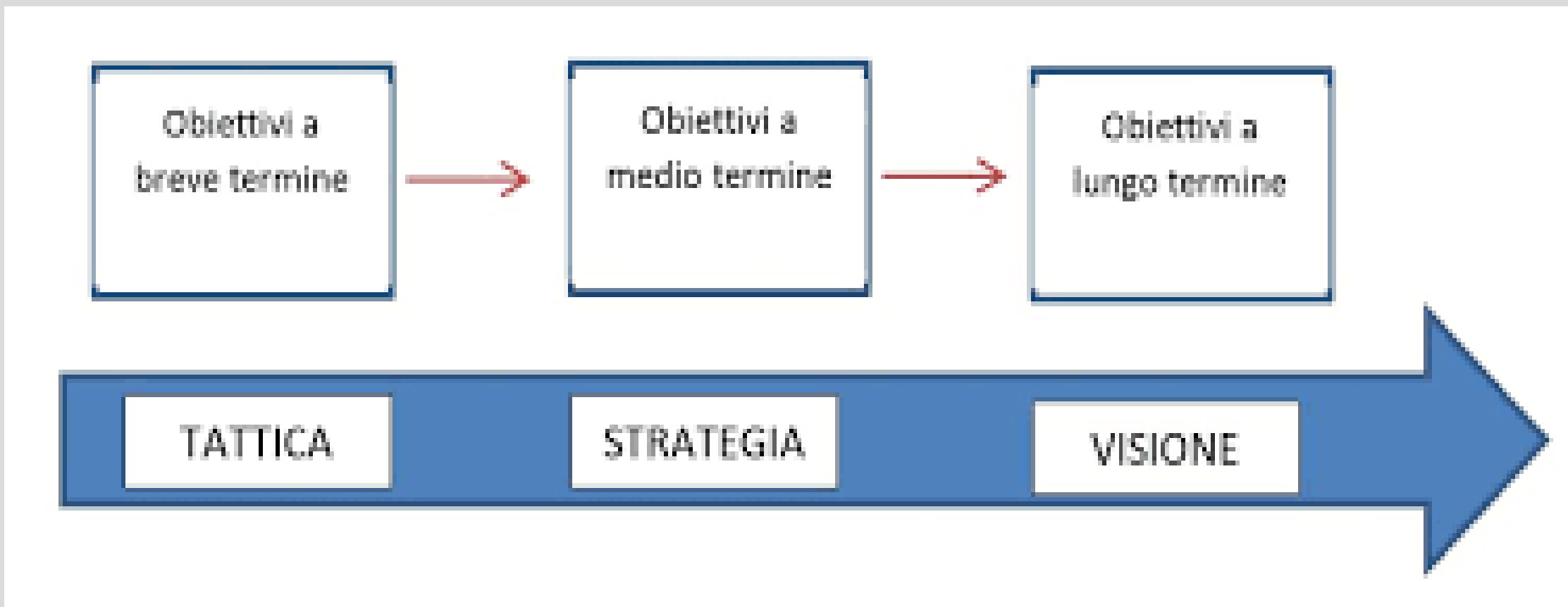
FORMAZIONE TRASVERSALE E SPECIALISTICA

FATTORE DI ACCELERAZIONE



CO-PIANIFICAZIONE DEGLI INTERVENTI

FATTORE DI ACCELERAZIONE



INSERIRE OBIETTIVI A BREVE TERMINE

FATTORE DI ACCELERAZIONE



FATTORE DI ACCELERAZIONE



INCENTIVI DA RISPARMI CERTIFICATI
ART. 67 c. 3 LETTERA b) CCNL COMPARTO ENTI LOCALI

FATTORE DI ACCELERAZIONE



I LOVE MY JOB

MIGLIORAMENTO QUALITA' DEL LAVORO

IN ASSENZA DI STRATEGIA

