



POLITECNICO
MILANO 1863

SCHOOL OF MANAGEMENT



Connected care, una risposta alle sfide della Sanità: stato dell'arte e sviluppi futuri

Prof. Mariano Corso

Osservatorio Innovazione Digitale in Sanità

Le sfide della Sanità

La spesa sanitaria italiana è già tra le più basse d'Europa. Qualsiasi ulteriore taglio della spesa è destinato a scontrarsi con notevoli ripercussioni sociali ed economiche



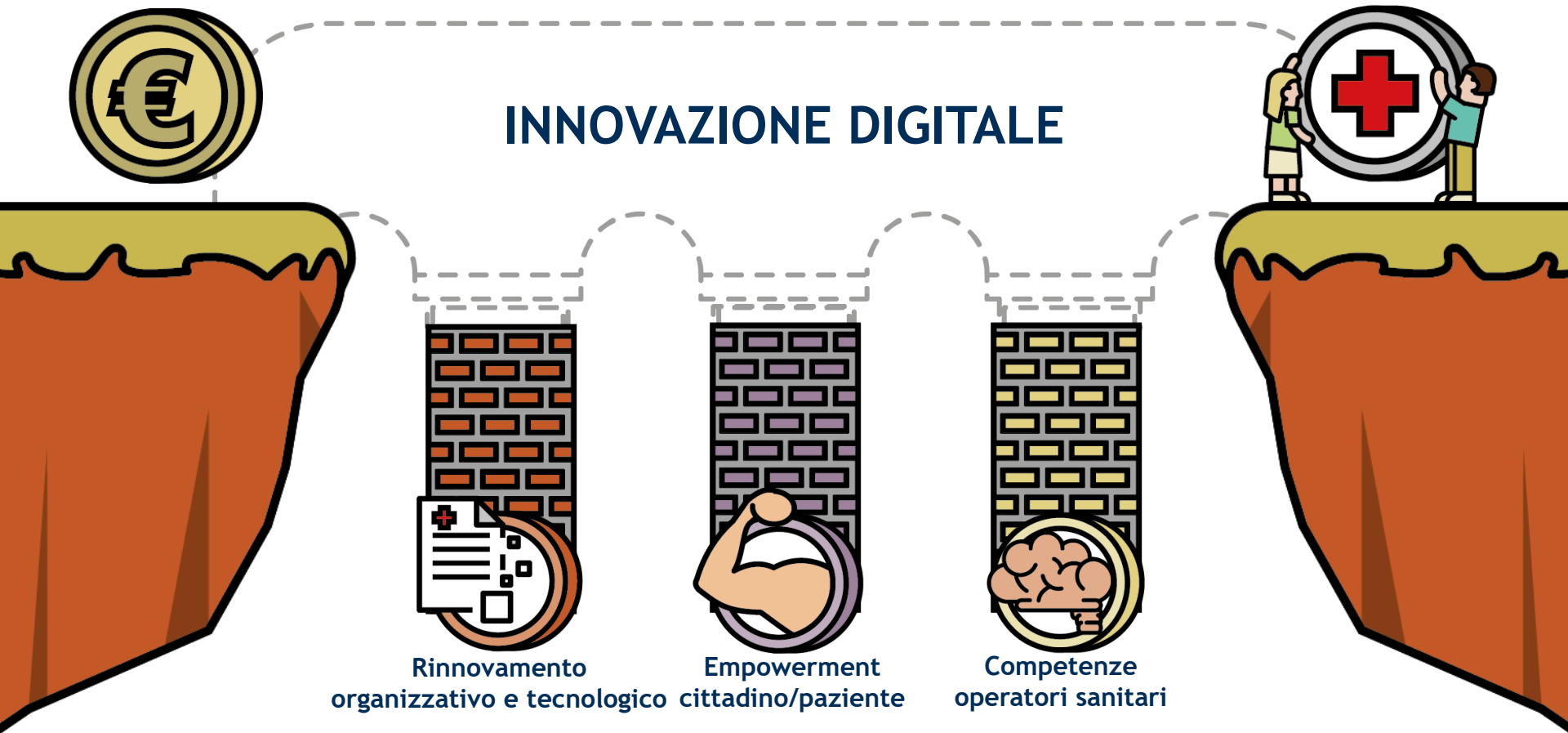
La qualità del Sistema Sanitario italiano è in declino e ciò rischia di minare il senso di sicurezza e fiducia da parte dei cittadini e l'attrattività stessa del nostro Paese



L'invecchiamento della popolazione e l'aumento delle cronicità faranno aumentare la spesa sanitaria reale, a carico della collettività



Il divario tra risorse e bisogni: lo spazio per innovare



La Connected care una (la?) strada possibile per vincere le sfide della Sanità

Connected care significa progettare un sistema che, grazie all'uso congiunto di **nuovi modelli organizzativi e soluzioni tecnologiche**, abiliti la **condivisione delle informazioni cliniche** dei pazienti tra tutti gli attori coinvolti nel processo di cura



I **modelli organizzativi** di continuità di cura devono essere **progettati congiuntamente con la tecnologia**, elemento abilitante per la gestione multidisciplinare del paziente cronico



I percorsi di cura strutturati devono **integrare i vari attori** all'interno dei diversi setting socio-assistenziali in risposta ai bisogni dei pazienti, riducendo l'ospedalizzazione e **privilegiando le cure domiciliari**



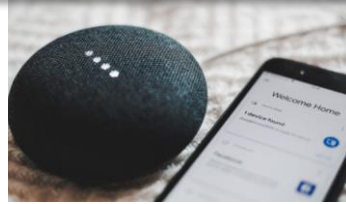
La riorganizzazione dell'erogazione dei servizi sanitari e socio-assistenziali attraverso nuovi modelli e soluzioni digitali a supporto, richiede l'acquisizione di **competenze adeguate** da parte degli operatori sanitari

Le soluzioni digitali a supporto della Connected care

Dispositivi medici di teleHealth



Assistente vocale



Chat Bot



IoT



Smart watch e altri wearable



Mobile Hospital



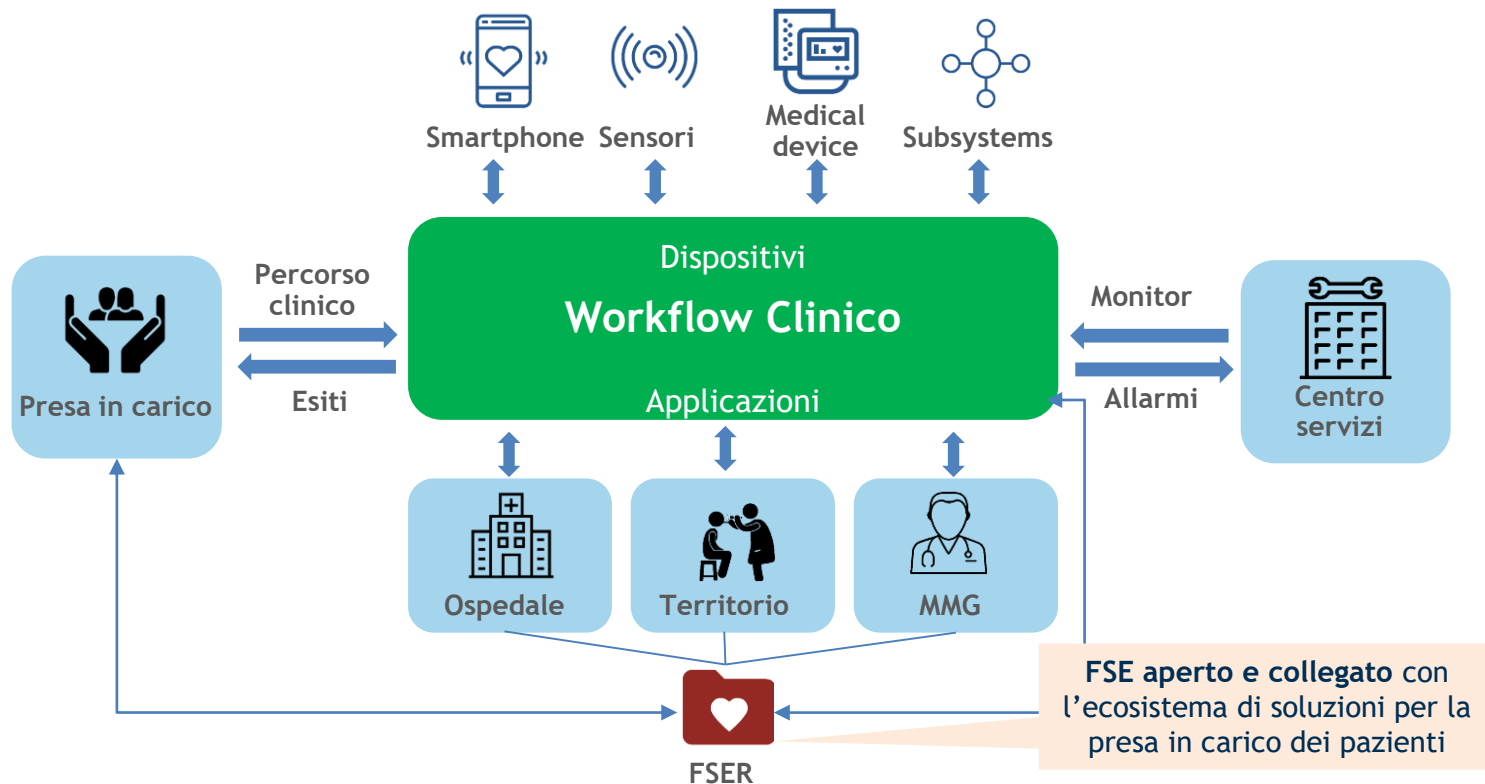
Cartella Clinica Elettronica e FSE



Realtà aumentata



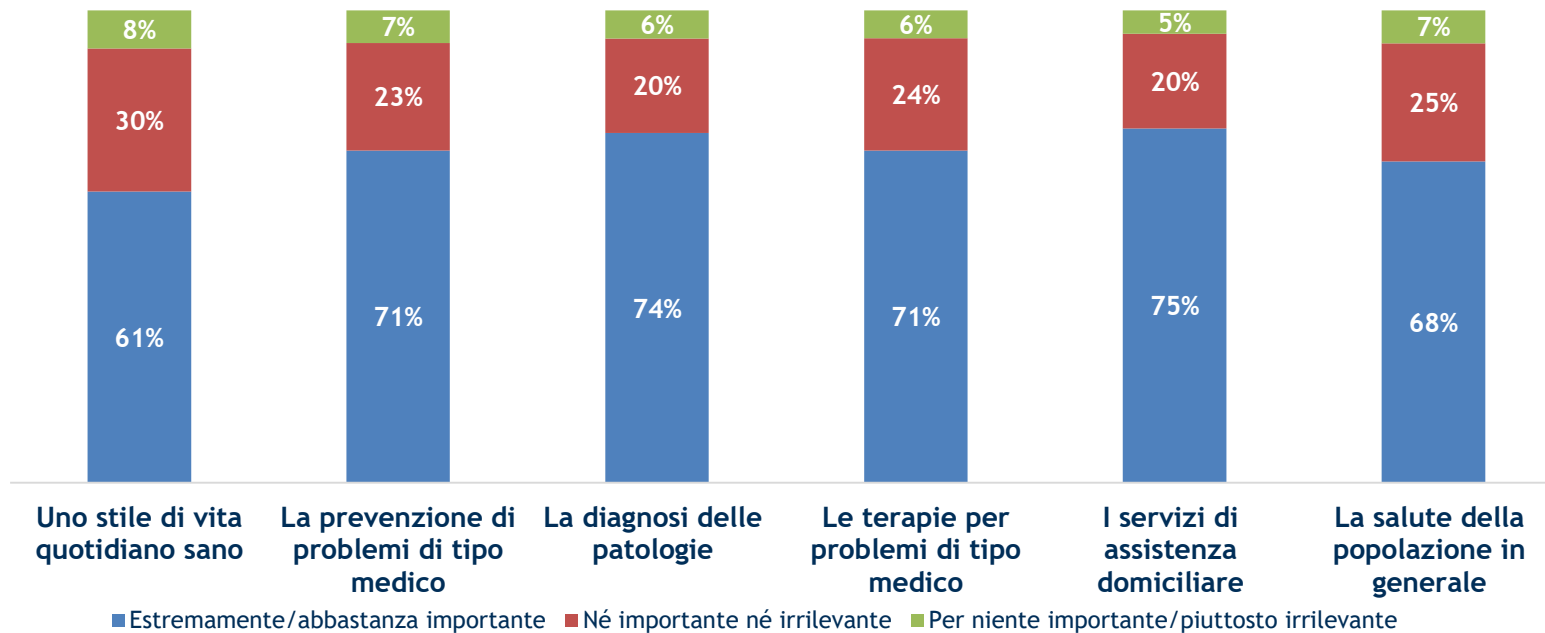
Un esempio di modello di Connected care



Il punto di vista dei cittadini-pazienti: la Connected care a supporto del «continuum of care»

I cittadini italiani riconoscono l'importanza della Connected care e si dicono pronti ad adottarla, certi che porterà dei vantaggi concreti al loro modo di vivere la salute in diversi ambiti del continuum of care

Report Future Health Index 2018 - Philips



Il punto di vista dei professionisti sanitari: il perché del ritardo sulla Connected care

- Solo il **9%** dei **MMG** utilizza strumenti digitali per redigere un **Piano di Assistenza Individuale** periodico ma il **69%** sarebbe interessato a utilizzarli e tra questi troviamo anche i medici “meno giovani”



- La **scarsa cultura digitale**, la **scarsa conoscenza delle potenzialità degli strumenti digitali** e la **mancaanza di competenze digitali** sono una barriera soprattutto per **MMG e medici specialisti** (circa il 40%)

- Desto preoccupazione (per il 38% dei MMG) la percezione di **scarsa sicurezza e la privacy dei dati**



I servizi di Telemedicina



Oltre la metà dei **Medici Specialisti e dei MMG** sarebbe interessata a **utilizzare tali soluzioni**, come dimostrato dai 24 milioni di euro spesi dalle Aziende nel 2017 (+20% rispetto al 2016)



Tuttavia, **solo il 38% dei Direttori delle Aziende** reputa la **Telemedicina un ambito molto rilevante** e spesso le soluzioni di Tele-monitoraggio e Tele-assistenza sono ancora in una **fase sperimentale**

Un progetto pilota di Connected care in Italia: «Vicini di salute»

Progetto educativo «pilota» di **telemedicina** per **potenziare la gestione e la presa in carico delle persone** con **malattie croniche**, supportandole nel percorso di diagnosi e cura, attraverso un sistema di sostegno innovativo ed efficace attorno al paziente.



Azienda Ospedaliero-Universitaria Sant'Andrea di Roma, Azienda Sanitaria Locale della provincia di Barletta-Andria-Trani e Fondazione Cà Granda Policlinico di Milano



30 persone con fibrillazione atriale, 30 con artrite reumatoide e 30 con acromegalia

Benefici del progetto



Appropriatezza della terapia:

riduzione numero di accessi alle strutture sanitarie

Aderenza alla terapia:

diminuzione del numero di volte in cui il paziente non assume i farmaci prescritti e aumento di misurazioni giornaliere dei parametri di controllo

Qualità e soddisfazione:

miglioramento della qualità della vita per i pazienti monitorati

Organizzazione:

incremento delle informazioni accessibili sul paziente da parte del personale clinico

“Le prescrivo una App“, il caso della Provincia Autonoma di Trento

La Provincia di Trento ha sviluppato una **soluzione a supporto del monitoraggio del diabete per le donne nel periodo gestazionale**, con un sistema misto di valutazione ambulatoriale e di telemedicina.

Il concetto innovativo del modello di cura di Telemedicina “Le prescrivo una App” è di utilizzare una App (scaricabile su smartphone Android) con la prescrizione temporale dello Specialista diabetologo

Come funziona:

Il medico attiva la App nel momento di presa in carico del paziente e ne può programmare la completa personalizzazione, così come il periodo in cui essa sarà attiva sullo smartphone del paziente

Il progetto prevede l’invio di alert sul sistema di posta del personale dedicato, in collegamento costante con gli smartphone dei pazienti

Il medico può anche attivare specifici allarmi per determinati pazienti, che verranno poi visualizzati nel proprio cruscotto



- Riduzione del disagio dei frequenti spostamenti, altrimenti necessari, dal luogo di residenza all’ambulatorio diabetologico di riferimento
- il costante contatto permette di ottenere con maggior facilità l’ottimizzazione del controllo glicemico: obiettivo principale per la riduzione della morbidità materno-fetale

Un esempio europeo: il modello danese



Per rispondere alle nuove sfide della sanità la Danimarca ha adottato un **modello di eHealth avanzato** che include diverse soluzioni digitali che permettono di connettere digitalmente l'intero sistema sanitario danese

► Un portale unico di eHealth per i cittadini

sundhed.dk

Portale per i cittadini che include informazioni sui loro **dati clinici**, servizi di **prenotazione** e rinnovo delle prescrizioni, portale di **comunicazione** con **MMG**, **communities** di **pazienti**, **tempi di attesa** e **rating** delle strutture.

► Le soluzioni di Telehealth adottate



TeleCare North: monitoraggio di parametri vitali a domicilio per i pazienti che soffrono di BPCO con utilizzo di tecnologie come il teleconsulto, home training.



Virtual Hospital: cura i pazienti a domicilio grazie all'utilizzo di soluzioni quali videoconsulti, app per smartphone, strumenti per il monitoraggio a domicilio.

I pazienti hanno incrementato la qualità della loro vita, il numero di ospedalizzazioni si è ridotto dell'11% e la durata della degenza si è ridotta del 20%

I pazienti non devono più recarsi in ospedale per le visite di controllo e i trattamenti e vi è una riduzione del numero di ricoveri e delle degenza media in ospedale

...e tante altre iniziative: Monitoraggio domiciliare per le donne con complicanze durante la gravidanza, chemioterapia a domicilio, Telesichiatria.

Alcuni Case studies - USA

Soluzioni tecnologiche di Chronic Care Management



Un'organizzazione di medici USA (la Reliance ACO) ha adottato una **soluzione tecnologica end to end di Chronic care management** per la gestione dei pazienti con almeno due patologie croniche. La soluzione prevede:

Centro servizi a supporto dei pazienti

Digitalizzazione di tutta la documentazione clinica

Medici dedicati per ogni patologia

Educazione del paziente, coaching e prevenzione

Interoperabilità con la cartella clinica elettronica

utilizzo di soluzioni di mHealth

Sistema di tracking di tutte le attività del paziente

Health Center sempre “connesso”



Un'azienda USA ha implementato un **Health Center sempre connesso** che può essere utilizzato dai suoi dipendenti indipendentemente da dove essi si trovino. La soluzione prevede:

Connettività completa negli Health Center

Trasmissione sicura di dati sanitari

Accesso sicuro attraverso PC e tablet per i medici alle informazioni cliniche

Condivisione con i pazienti su PC o smartphone delle informazioni cliniche

Teleconsulti per le visite di controllo con la tecnologia di TelePresence

Smart watch per il monitoraggio cardiologico



Uno studio dell'Università di Stanford ha evidenziato i **benefici** dell'utilizzo di **smartwatch** per il **monitoraggio del battito cardiaco**: lo studio ha incluso circa 420 mila pazienti, il 50% dei quali ha ricevuto una notifica di battito cardiaco irregolare grazie allo smartphone. Questa tecnologia può quindi aiutare a dare inizio a una nuova era di **medicina «Preventiva»**

Le sfide future per l'adozione della Connected care anche in Italia



Adozione di **modelli organizzativi di continuità di cura** che prevedano nativamente l'utilizzo della **tecnologia**



Azioni di indirizzo specifiche sulla connected care che, nel rispetto della normativa sul trattamento dei dati sanitari, indichino:

- Le **tecnologie** più appropriate per rispondere ai bisogni dei pazienti
- Le **Caratteristiche tecniche dei device**
- I **Modelli di interoperabilità** tra le diverse tecnologie