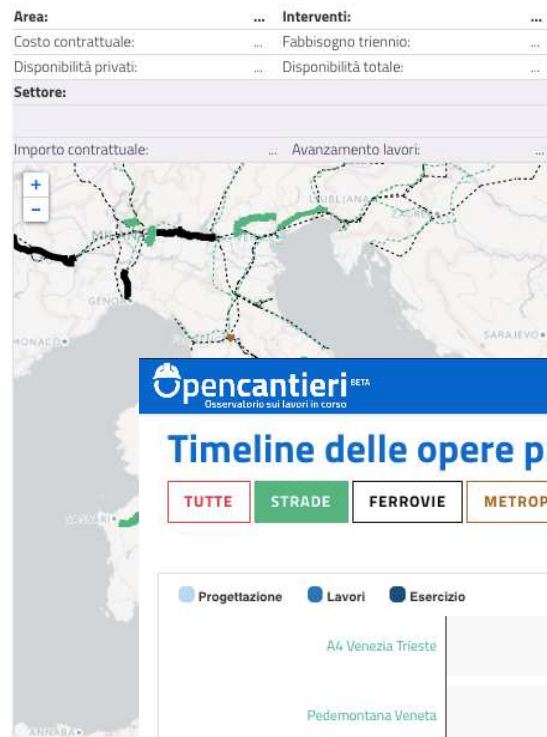
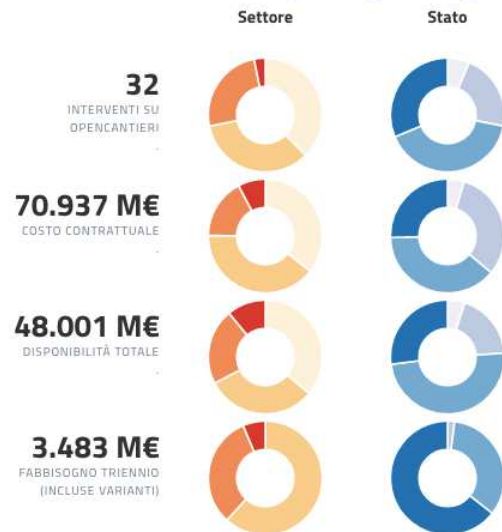


OpenCantieri ha bisogno di essere hackerato

Come integrare azioni di
accountability con la partecipazione
dei cittadini

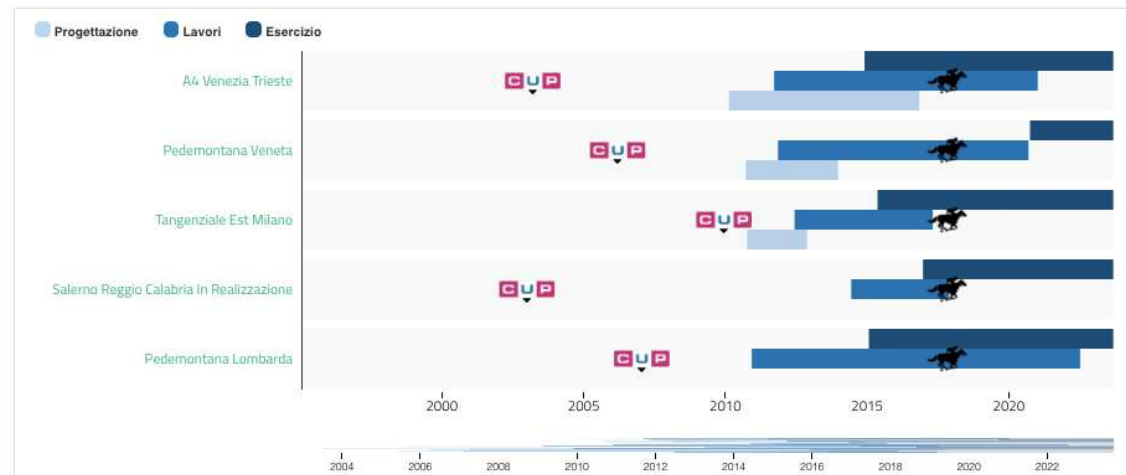
OpenCantieri nasce per le grandi opere

Interventi sulle opere principali



Timeline delle opere principali

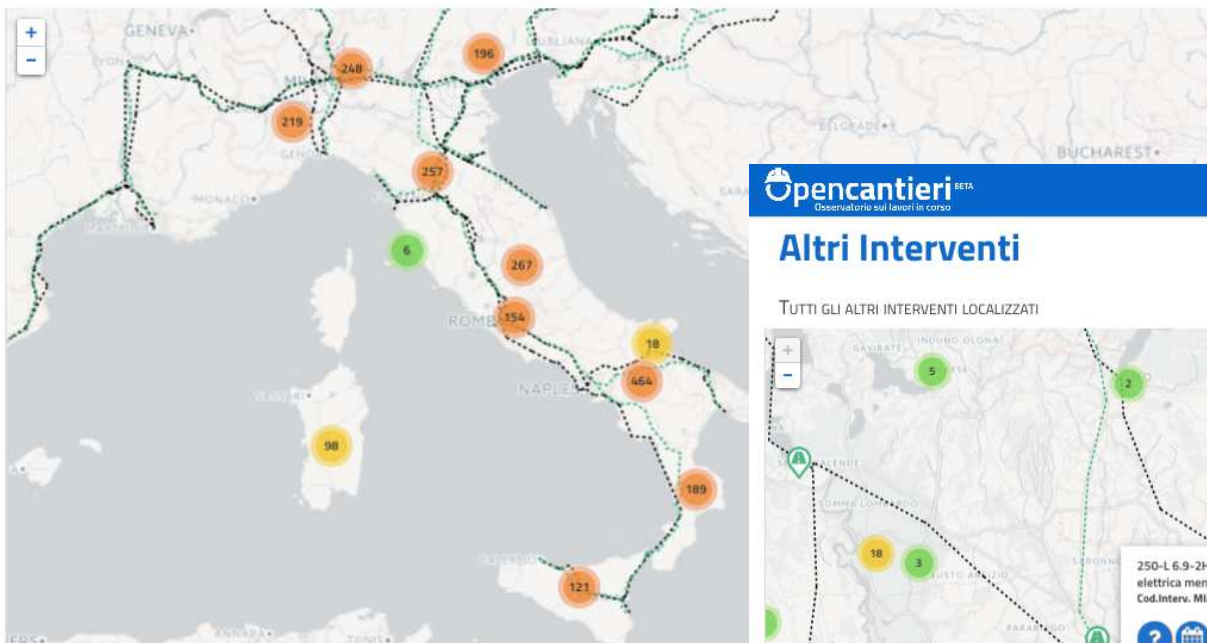
TUTTE STRADE FERROVIE METROPOLITANE MOSE
0 - 100%



OpenCantieri copre le principali infrastrutture

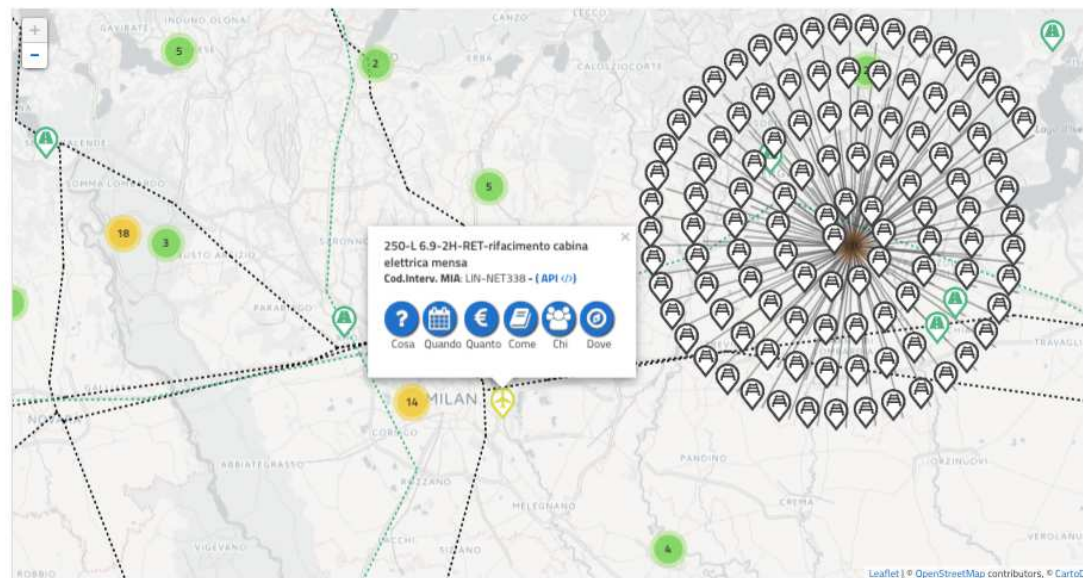
Altri Interventi

TUTTI GLI ALTRI INTERVENTI LOCALIZZATI



Altri Interventi

TUTTI GLI ALTRI INTERVENTI LOCALIZZATI



Idee per l'evoluzione di OpenCantieri

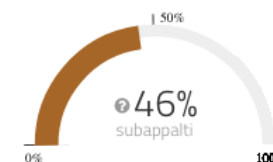
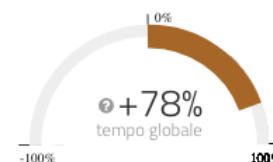
- Rendere più usabile Open Cantieri
- Rendere più facile arrivare alle informazioni
- Integrare i dati tra i diversi livelli di governo
- Integrare i dati con fonti esterne
- Creare forme e opportunità di partecipazione
- Aggiungere la dimensione temporale
- Aggiungere l'occhio dal cielo
- Aggiungere gli occhi e i commenti da terra

Monitoraggio civico dall'alto

Indicatori sulle opere principali

TUTTE STRADE FERROVIE METROPOLITANE MOSE

Metropolitane / Roma Metropolitana Linea



Cosa accade alla Metro C?



Integrare i dati delle regioni



Regione Calabria

opencalabria
infrastrutture trasporto

Come procedo

A che punto di realizzazione è un progetto? Per quale importo è stata finanziata? Perché ritarda, quanti giorni di ritardo? Come viene pagato?

OpenCalabria è un progetto che presenta una informazione aperta sulla realizzazione delle infrastrutture. I dati sono prodotti ed esposti da fonti aperte. I dati sono sintetizzati e visualizzati in modo chiaro e specifico.

Le informazioni sono integralmente basate sugli open data della Regione. Seleziona per esplorare in dettaglio un progetto.



Realizzazione collegamento viario tra i Comuni di Paterno Calabro e Dipignano

L'intervento è costituito da una strada di categoria F lunga circa 2400 m che inizia dalla zona a monte del centro abitato di Paterno (area campo sportivo) e arriva nell'area sud-ovest del centro abitato di Dipignano con attraversamento del torrente trinefrio da effettuarsi con ponte di dimensioni contenute. Il tratto viario avrà sezione stradale di 6 mt e pendenze longitudinali di max 10%.

Soggetto Attuatore: **Comune di Paterno Calabro**

31.01.17	2 SAL
25.11.16	1 SAL
05.10.16	FIRMA CONVENZIONE
05.09.16	CONSEGNA LAVORI
02.09.16	PROGETTAZIONE ESECUTIVA
10.06.16	PROGETTAZIONE DEFINITIVA
10.05.16	AGGIUDICAZIONE DEFINITIVA AP...
30.12.15	ACCORDO FRA PUBBLICHE AMMI...
16.10.15	PUBBLICAZIONE DEL BANDO DI G...
21.07.15	DECISIONE DI REALIZZARE IL PR...
08.10.14	APPROVAZIONE PROGETTO PRE...

37% AVANZAMENTO LAVORI

47% AVANZAMENTO TEMPORALE

0% IMPORTO VARIANTI

0% TEMPO VARIANTI

0% TEMPO GLOBALE

0% SUBAPPALTI

Dettagli del contratto:

Progettazione e Realizzazione collegamento viario tra i Comuni di Paterno Calabro e Dipignano
CIG: 6428263271
Stazione appaltante: Comune di Paterno Calabro
Importo dei lavori: 2.335.902 €
Importo a base d'asta: 2.461.550 € (ribasso praticato 6,00%)
RUP: Piccolo Maurizio
Impresa: Ditta Nuova DemarSrl
Sede legale: Comune di Rende, **PIVA:** 02551640788

21.07.2015	600.000 €	20%	05.09.2016	148	167
DECISIONE DI REALIZZARE IL PROGETTO	IMPORTO TOTALE LIQUIDATO	AVANZAMENTO FINANZIARIO	DATA INIZIO LAVORI	GIORNI DALL'INIZIO DEI LAVORI	GIORNI ALLA FINE DEI LAVORI
3.000.000 €	3.000.000 €	0%	2.335.902 €	2.335.902 €	0 €
COSTO TOTALE PREVISTO	COSTO TOTALE PREVISTO ATTUALE	DIFFERENZA SULLA PREVISIONE INIZIALE	IMPORTO LAVORI INIZIALE	IMPORTO LAVORI ATTUALE	DIFFERENZA
39	1172	0%	315	315	0
DURATA DELLA PROCEDURA IN MESI	DURATA DELLA PROCEDURA IN GIORNI ATTUALE	DIFFERENZA SULLA PREVISIONE INIZIALE	NUMERO GIORNI CONTRATTUALI INIZIALI	NUMERO GIORNI CONTRATTUALI ATTUALI	DIFFERENZA
05.10.2018	05.10.2018	31.01.2017	863.230 €	-	-
DATA PREVISTA ENTRATA IN ESERCIZIO	DATA PREVISTA	DATA DI	IMPORTO LAVORI	IMPORTO LAVORI PAGATO	DIFFERENZA

Monitoraggio civico dal basso

- Ascolto e monitoraggio delle conversazioni sui social network
- Immagini dal suolo
- Interventi dei cittadini
- Segnalazioni
- Adotta una infrastruttura
-

Usare un contest per...

- Fare un concorso di idee
- Selezionare le proposte coerenti e fattibili
 - Dati
 - Interfaccia
 - partecipazione
- Premiare con la realizzazione
- Usare il contest come procedura di evidenza pubblica
- Attivare una collaborazione

smarras@formez.it
@smarras

