

Big Data e Analytics: quali sono le
potenzialità e gli effetti sulla città?

24 ottobre 2017

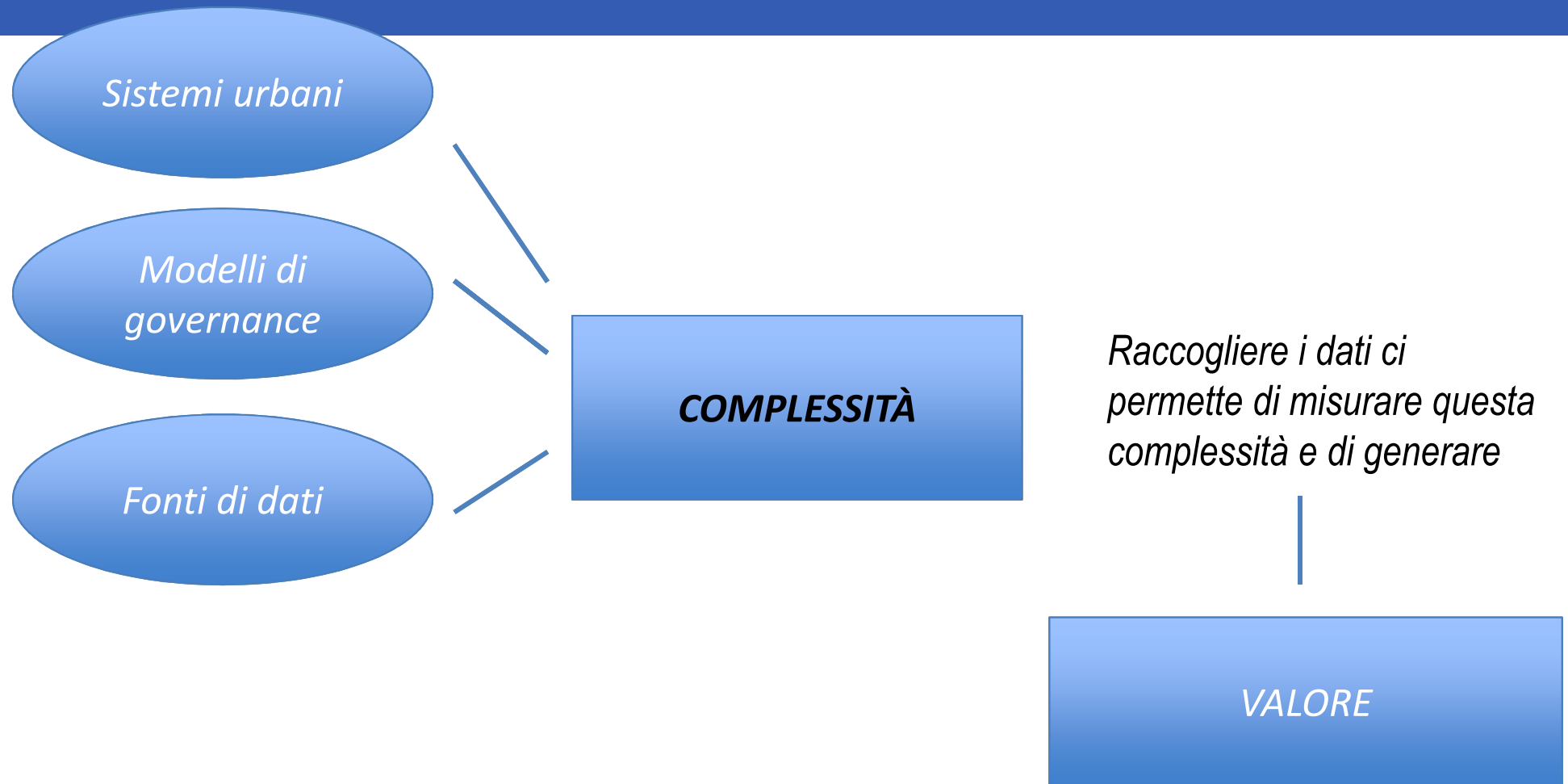
Spazio Base - Milano

I dati sono fondamentali nei **processi di conoscenza, decisione e governo delle città.**

Necessità per coloro che governano i nostri territori:

- **Competenze** (empowerment)
- **Cultura del dato** (cambiamento culturale)
- **Tecnologie abilitanti i processi di *data driven decision*** (innovazione tecnologica)

Il contesto di riferimento si può descrivere con la parola



I dati sono allora una **risorsa**, il cui valore si coglie nelle molteplici attività a cui permettono di rispondere

Ascolto dei cittadini

*Analisi dei fenomeni
emergenti*

*Accountability e
trasparenza*

*Razionalizzazione
della macchina
pubblica*

Ma di quali dati stiamo parlando?

Istituzionali, statistici: es. ISTAT che periodicamente restituisce dai dati interessanti sui territori.

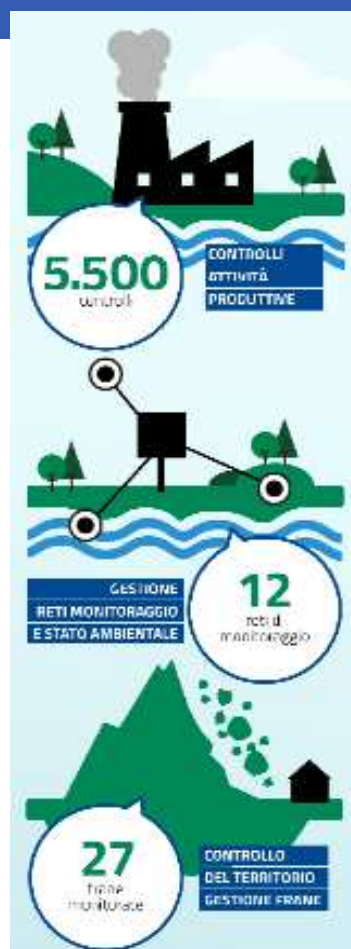
È di qualche giorno fa l'aggiornamento della Banca dati indicatori territoriali per le politiche di sviluppo

The screenshot shows the ISTAT website interface. At the top, there's a navigation bar with links for 'Monitoraggio Gare', 'Admin Profile', and a cookie consent banner. Below that, the ISTAT logo and a search bar are visible. The main content area features a colorful graphic of numbers and arrows, followed by the title 'Indicatori territoriali per le politiche di sviluppo'. The text describes the 'Banca dati indicatori territoriali per le politiche di sviluppo' which contains 310 indicators (200 + 110 di genere) available at regional and macro-area levels. It also mentions the 'Discipline stipulate tra Istat e Dipartimento per lo sviluppo e la coesione economica (DSR)' and the 'Quadro strategico nazionale (QSN) 2007-2013'. On the right side, there are sections for 'In evidenza' (highlighting 'Calendario delle diffusioni e degli eventi' and 'Mappa dei rischi naturali in Italia') and 'Quadri informativi' (listing 'Sistema informativo #giovani', 'Sistema informativo #anziani', etc.).

Ma di quali dati stiamo parlando?

Dati istituzionali di produzione: i dati che vengono prodotti dalla PA nello svolgimento delle proprie funzioni.

Pensiamo ai dati ambientali prodotti da Arpa regionali (campionamenti e analisi di laboratorio) e Anagrafe Comunale degli Immobili



Ma di quali dati stiamo parlando?

Dati dei bilanci comunali e delle spese regionali:
dati che ci informano sugli impegni di spesa degli
enti territoriali

Ne sono un esempio Open Spesa di Regione Lazio e Open Bilanci



REGIONE LAZIO OPEN DATA

OPENSPESA

Cerca... in Pagamenti

Scegli l'anno da visualizzare: 2013 2014 2015 2016 2017

Tutti i **pagamenti** per l'esercizio finanziario dell'anno **2016**

Importi pagati (in euro)

27,1 miliardi

Lista dei 44.947 pagamenti

Scarica i 44.947 pagamenti [csv]

Dati aggiornati al 20 Ottobre 2017



openbilanci
rendiamoci conto

I bilanci di tutti i Comuni italiani dal 2005 al 2015
i Sindaci a cui chiedere conto

CERCA UN COMUNE, ENTRA NEI BILANCI, CONDIVIDI QUELLO CHE SCOPRI

confronti
confronta due Comuni: cifre, indicatori, gestione dei Sindaci. Condividi quello che trovi

classifiche
chi spende di più per la cultura? chi ha le tasse più alte? crea e diffondi la tua classifica

Ma di quali dati stiamo parlando?

OPEN GOVERNMENT DATA

I dati delle PA rilasciati in formato OPEN. Gli esempi sono numerosi: Open Civitas, Dati.gov.it, Open Data Lazio



Ma di quali dati stiamo parlando?

I dati prodotti dai cittadini consapevolmente e inconsapevolmente

CROWDSENSING

SENTIMENT ANALYSIS

CROWDSOURCING

SENSORI *APP*
SOCIAL NETWORK
PIATTAFORME ON LINE



DATI PRODOTTI IN REAL TIME

Ma di quali dati stiamo parlando?

PRODOTTI DALLE IMPRESE

- Dati di rendicontazione sociale e ambientale
- Dati di consumo dei prodotti, media, tecnologie
- ...

Grande problema di accessibilità

Quali problemi e quali sfide si aprono?

*Gestione delle
informazioni*

Interoperabilità

Velocità

Privacy

*Eterogeneità dei
dati*

Accessibilità

*Condivisione e
riuso*

*Strumenti
innovativi di analisi*

Qual è ruolo della PA?

per agire in questo contesto, alla PA servono:

- Competenze e figure in grado di trasformare i dati in informazione e in decisioni
- Strumenti
- Cultura del data driven decision

FPA: Dati e PA

Impegno ed esperienza su questi temi attraverso:

- **Momenti di awareness building**
- **Attività di disseminazione sul tema (articoli, approfondimenti)**
- **Azioni di accompagnamento alle Pubbliche Amministrazioni**

COME LE PA PASSANO DALLA TEORIA ALLA PRATICA?




Grazie dell'attenzione!

Giovanna Stagno – Responsabile Area Ricerche Advisory Formazione

@G_Stagno



 +39 06.68 42 51

 info@forumpa.it

 [@forumpa](https://www.facebook.com/forumpa)