

Interpretare i dati in maniera efficace ed efficiente

ws.06

Roma, 28 maggio 2015

Alessandro Musumeci
Presidente del Club Dirigenti Tecnologie
dell'Informazione (CDTI) di Roma

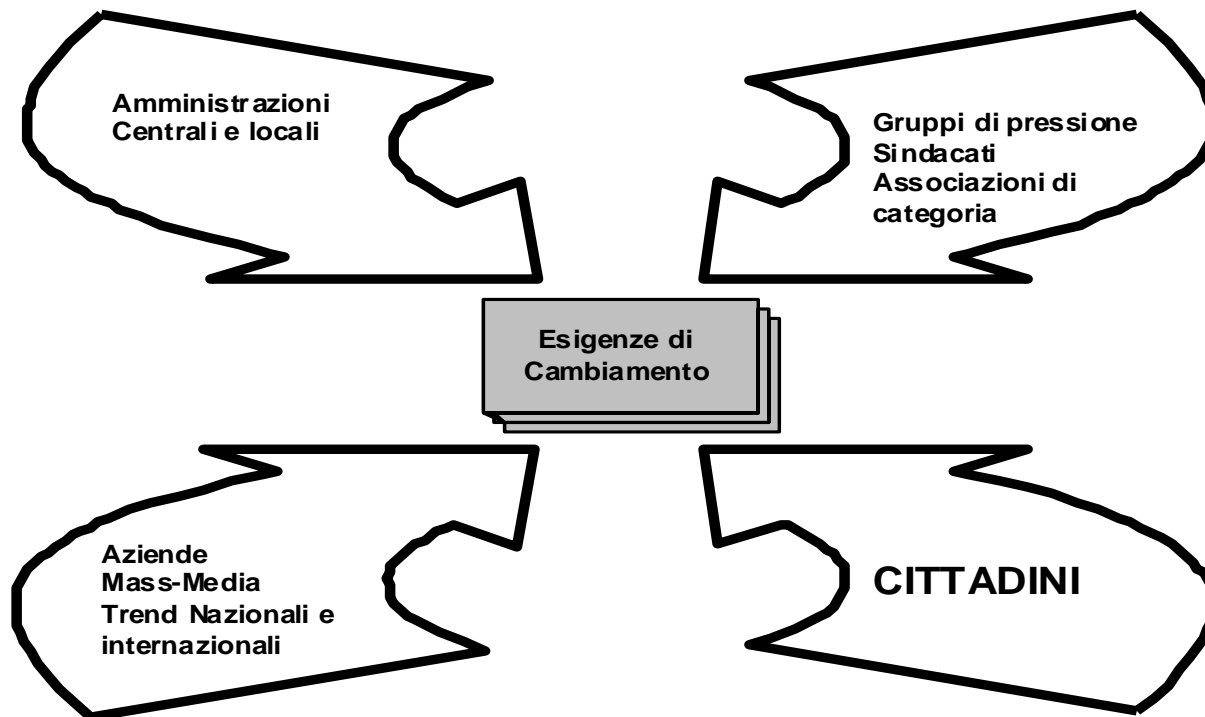
Programma

- 11.45 Introduzione coordinatore (Alessandro Musumeci)
- 12.00 Tavola rotonda
 - Stefano Corrado Sales Manager PA, SAS
 - Vincenzo Damato Direttore Direzione centrale Risorse strumentali INPS
 - Elio Gullo Dipartimento della Funzione Pubblica
 - Pasquale Liccardo Direttore Generale dei sistemi informativi automatizzati Ministero della Giustizia
 - Roberta Meo Sindaco del Comune di Moncalieri (TO)
 - Maria Laura Prislei Ispettore Generale Capo per l'Informatizzazione della Contabilità I.G.I.C.S. – RGS
 - Grazia Strano Direttore generale del Mercato del Lavoro Ministero del Lavoro e delle politiche sociali
 - Sergio Talamo Direttore Area Comunicazione e Servizi al cittadino Formez PA
- 13.00 Confronto Partecipanti
- 13.30 Conclusione

Premessa

- I dati sono una risorsa abilitante alla sempre più necessaria analisi previsionale delle scelte della PA. Come riuscire a passare da una gestione degli enti con un approccio puramente giuridico-amministrativo a una gestione di tipo manageriale in cui l'accurata analisi ed interpretazione dei dati diventa la base di partenza per l'ottimizzazione dei costi, e l'integrazione tra Amministrazioni centrali e Amministrazioni locali che abilitano la pianificazione ottimale dei servizi erogati a cittadini ed imprese ?

La pressione competitiva nella PA



La pressione competitiva nella PA

- La cultura del risultato
 - Il metro di giudizio della P.A. e dei nuovi dirigenti non è più soltanto la legittimità e l'imparzialità dell'azione amministrativa ma è anche l'idoneità e la capacità di realizzare i fini e gli obiettivi prestabiliti
- Le attese della collettività
 - La Pubblica Amministrazione è chiamata non solo a cogliere le attese della collettività ma anche in un certo senso, a saper anticipare i bisogni e le attese future
- L'apertura all'innovazione
 - Nasce l'esigenza di innovare oltre che attraverso un nuovo modo di governare e dirigere anche investendo in conoscenze e capacità, in nuove tecnologie, in formazione e cultura professionale e in sviluppo delle persone che ne costituiscono la risorsa principale.

2,5 exabytes di dati sono creati ogni giorno

L'universo digitale raddoppierà la sua dimensione ogni 2 anni fino al 2020

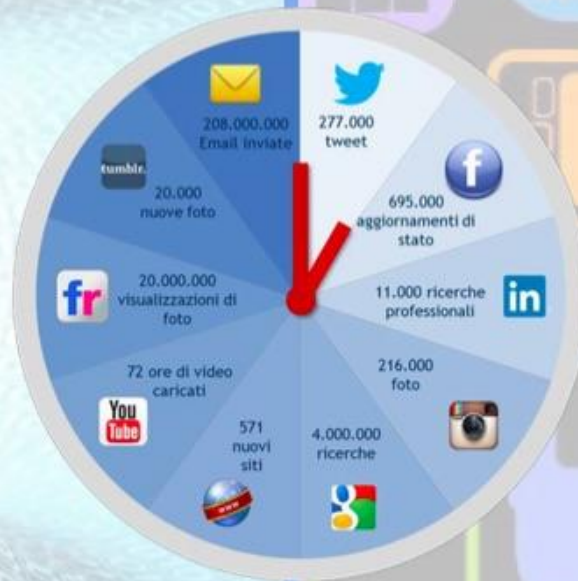
Il 90% dei dati nel mondo è stato generato negli ultimi 2 anni

100 miliardi di app scaricate all'anno

1,850 miliardi di smartphones al mondo nel 2014

6,9 miliardi di device connessi a internet

Oltre 3 milioni di app su store a livello internazionale





I dati come opportunità



**Filtra e seleziona
con cura i dati**



**Ascolta e valorizza
i dati social**



**Usa in modo pervasivo i
modelli predittivi per creare
vantaggio competitivo**

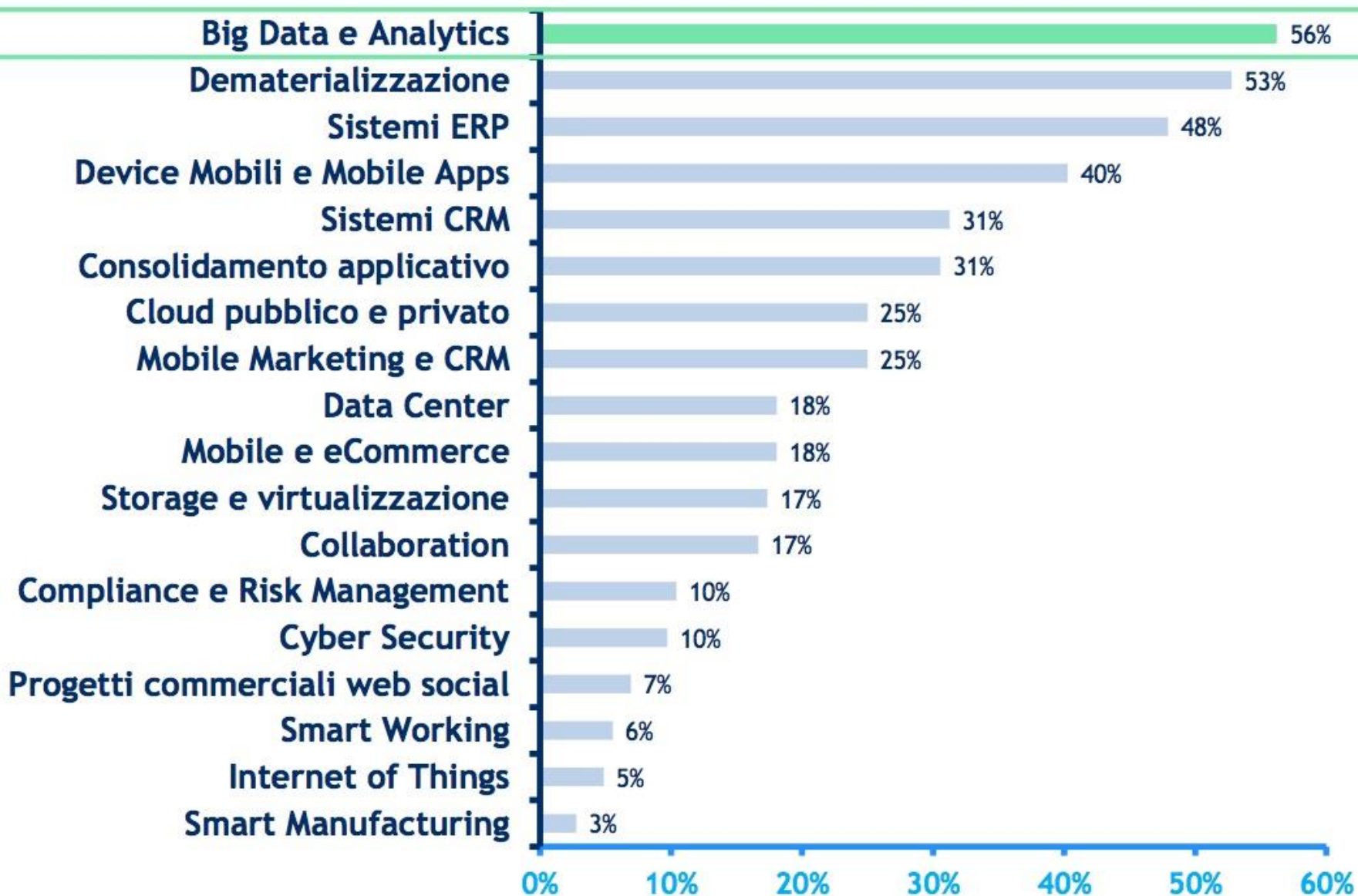


**Sperimenta
e adotta le best
technologies**



**Affidati ad esperti
data scientist**



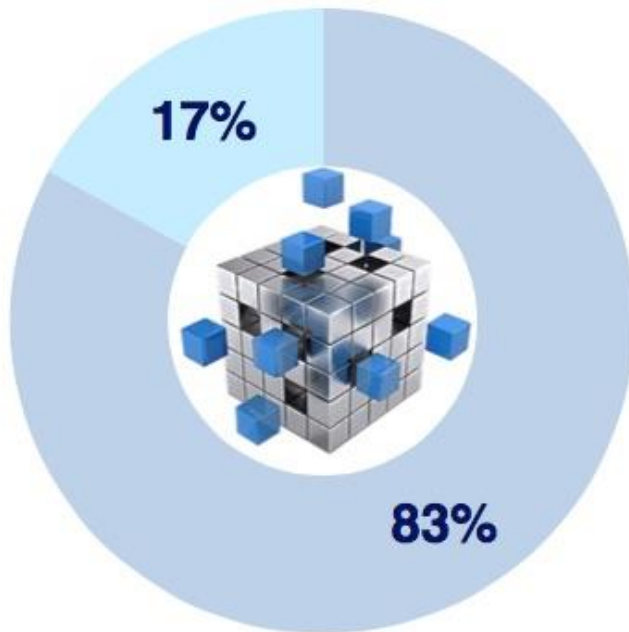





I dati come opportunità

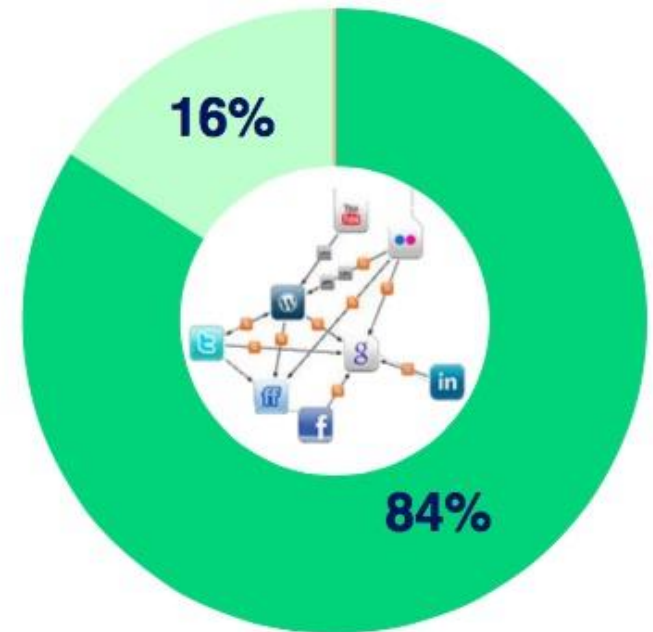


Tipologia dei dati



-  Dati strutturati
-  Dati destrutturati

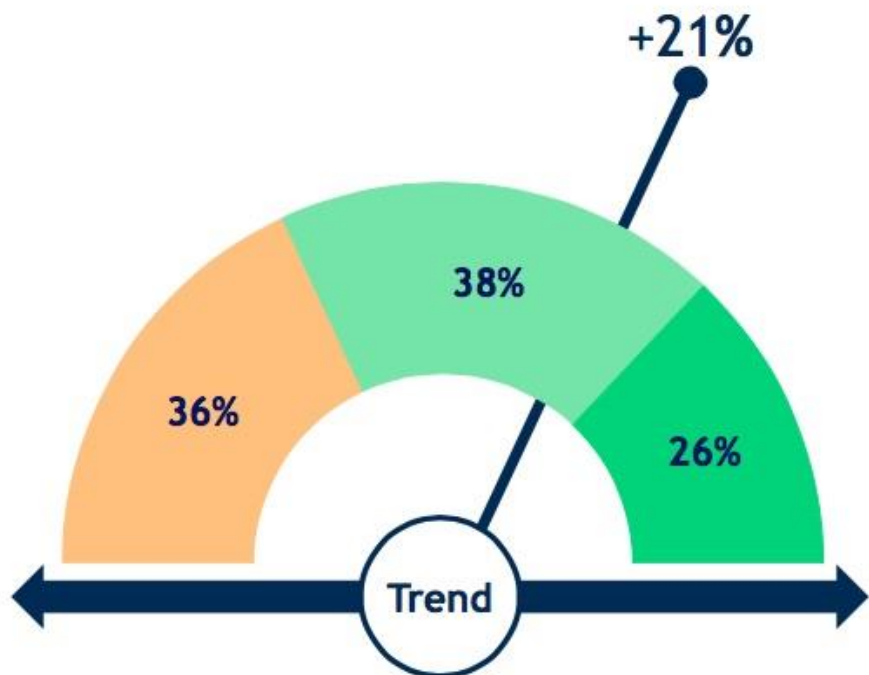
Origine dei dati



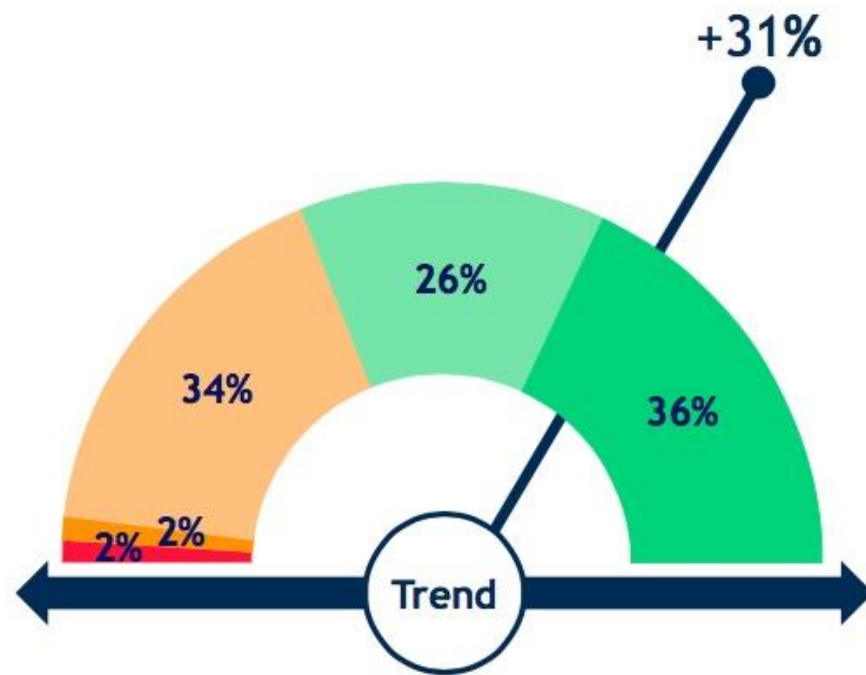
-  Dati interni
-  Dati esterni



I dati come opportunità



DATI STRUTTURATI



DATI DESTRUTTURATI

- Crescita sostanziale (>25%)
- Crescita moderata (<25%)
- Stabilità (+/-3%)
- Diminuzione moderata (<25%)
- Diminuzione sostanziale (>25%)

- Avete iniziato ad analizzare le tecnologie Big Data ? Con quali effetti e con quali ricadute sul cittadino ?
- Quali sono le modalità con cui identificate i “giacimenti di dati” all’interno delle vostre Amministrazioni e come intendete utilizzarli ?
- Quali sono le “buone pratiche” che avete identificato per tradurre l’analisi dei dati in cambiamenti organizzativi e in benefici per i cittadini ?
- In termini di “spending review” ritenete che l’analisi dei dati possa dare un contributo positivo e in quali termini intendete utilizzare tale leva come vantaggio competitivo nella vostra Amministrazione ?