

# Il valore degli #opendata. Esperienze a confronto

Vincenzo Patruno - Istat

 @vincpatruno

 vincenzo.patruno@istat.it



Roma, 27 Maggio 2015



Trasparenza

Partecipazione

Innovazione

Servizi

Valore Economico

Open Gov

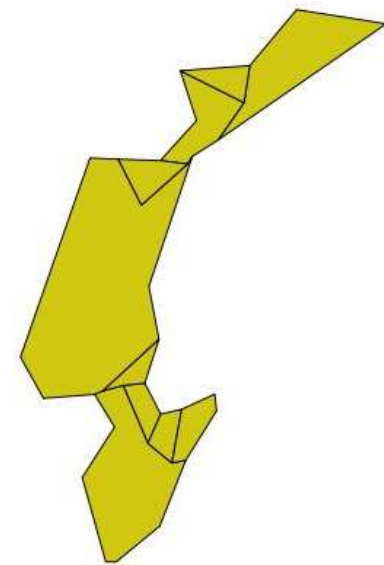
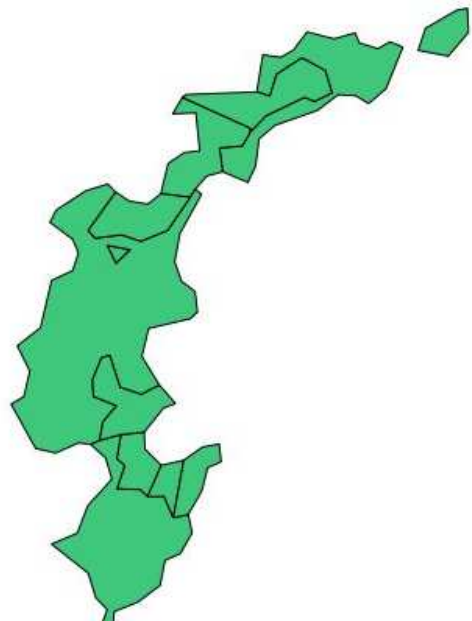
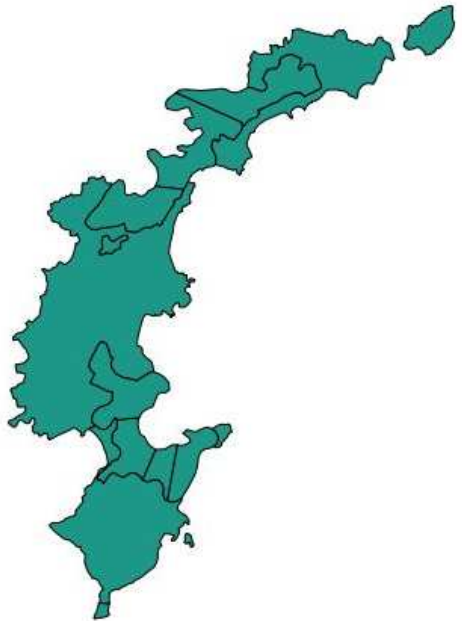
Smart City

App

Monitoraggio Civico

Startup

Accountability



# Semplificazione



# Opportunità



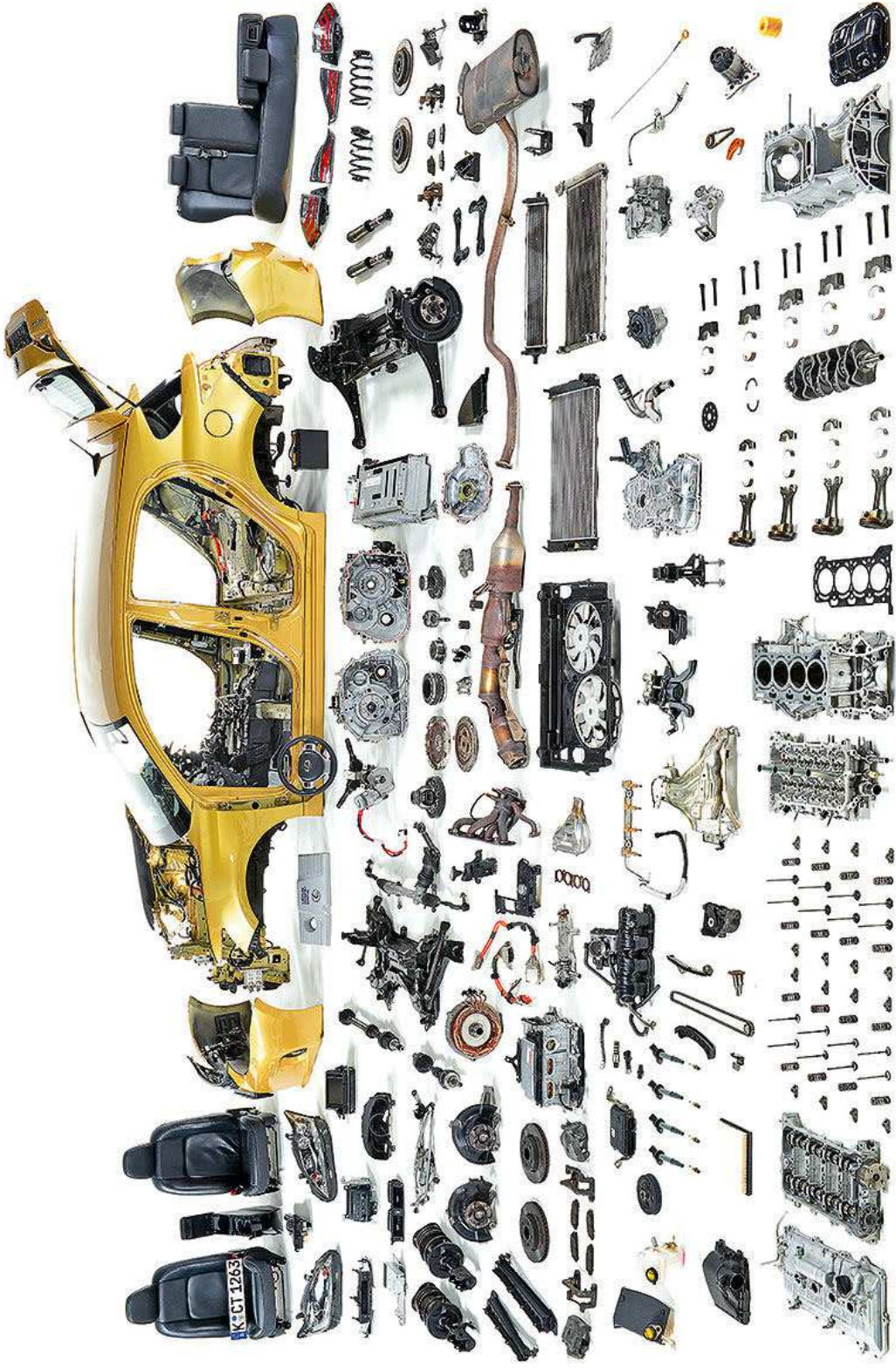
Economico  
Sociale





Integrazione











La piattaforma Linked Open Data (LOD) dell'Istat consente di accedere e navigare dati in formato open, sulla base di tecnologie e standard del web semantico. I LOD, interrogabili direttamente da qualsiasi applicazione, rispondono alle esigenze espresse dalle comunità di utilizzatori di disporre di dati standardizzati e interoperabili.

## BASI TERRITORIALI

Interrogazioni guidate: Dati territoriali dell'anno 2011

## VARIABILI CENSUARIE

Interrogazioni guidate: Indicatori del 15° censimento generale della popolazione e delle abitazioni 2011 aggregati per partizioni del territorio

## SPARQL ENDPOINT

Interrogazioni libere: accesso diretto all'ENDPOINT SPARQL

## DATASET

Download: Dataset censuari

## ONTOLOGIE

Download: Ontologie del territorio e del censimento



# proDataMarket

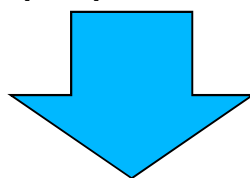
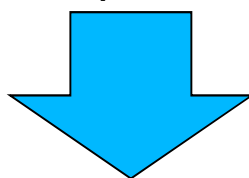
## Partners



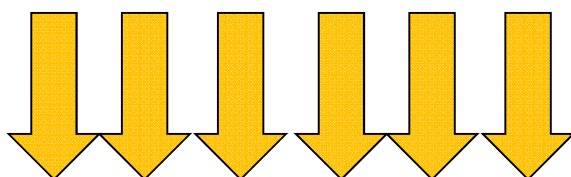


open

proprietary




proDataMarket



servizi sui dati



A blue padlock is centered in the image, set against a dark blue background filled with glowing binary code (0s and 1s). The padlock is slightly open, and the background has a grid-like texture.

# Reinventing relationship between citizens and State

**International Forum on Open Government - OECD**

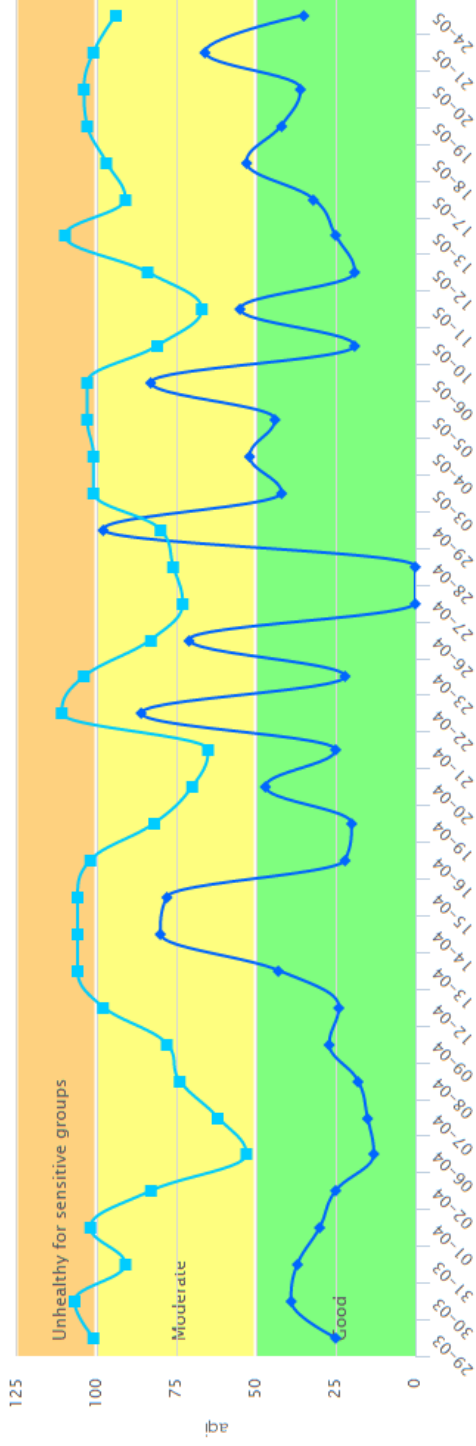


## Nuovi modelli di cittadinanza



I cittadini diventano  
una delle nuove componenti  
per la governance  
e per la definizione delle  
policy del territorio

Elaborazione su dati Arpa



Highcharts



Highcharts.com



# Grazie dell'attenzione!



@vincpatruno



vincenzo.patruno@istat.it