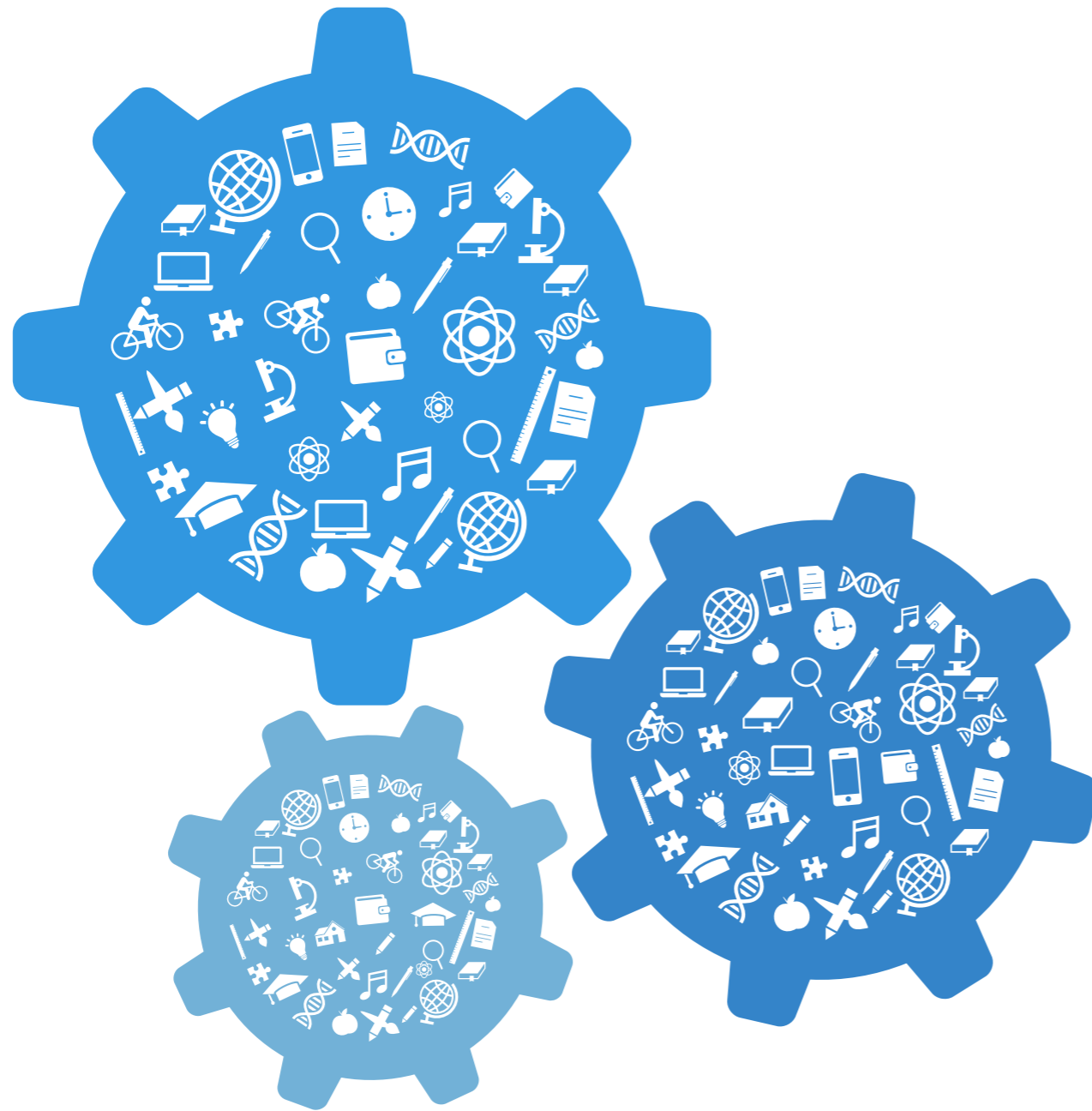


Il sistema locale dell'innovazione



Pubblica Amministrazione

Imprese

Mondo della ricerca

Burocratica

Dove prevale ancora nettamente il paradigma bipolare: da una parte ci sono le istituzioni, dall'altra le famiglie e le imprese. È la PA dove il cambiamento viene spinto da leggi e normative rinnovate, generando quella cultura per cui l'innovazione corrisponde ad un ulteriore adempimento.

Funzionale

Quella **PA che riconosce all'innovazione un importante ruolo per il miglioramento dei servizi**. La cultura prevalente è quella dell'egovernment. È una cultura che viene da lontano, da più di vent'anni fa, dai programmi comunitari, come eEurope2005. Un percorso mai completato a cui si riferiscono ancora gran parte delle iniziative strategiche in corso, come SPID, PAGOPA, l'Anagrafe Nazionale della Popolazione Residente.

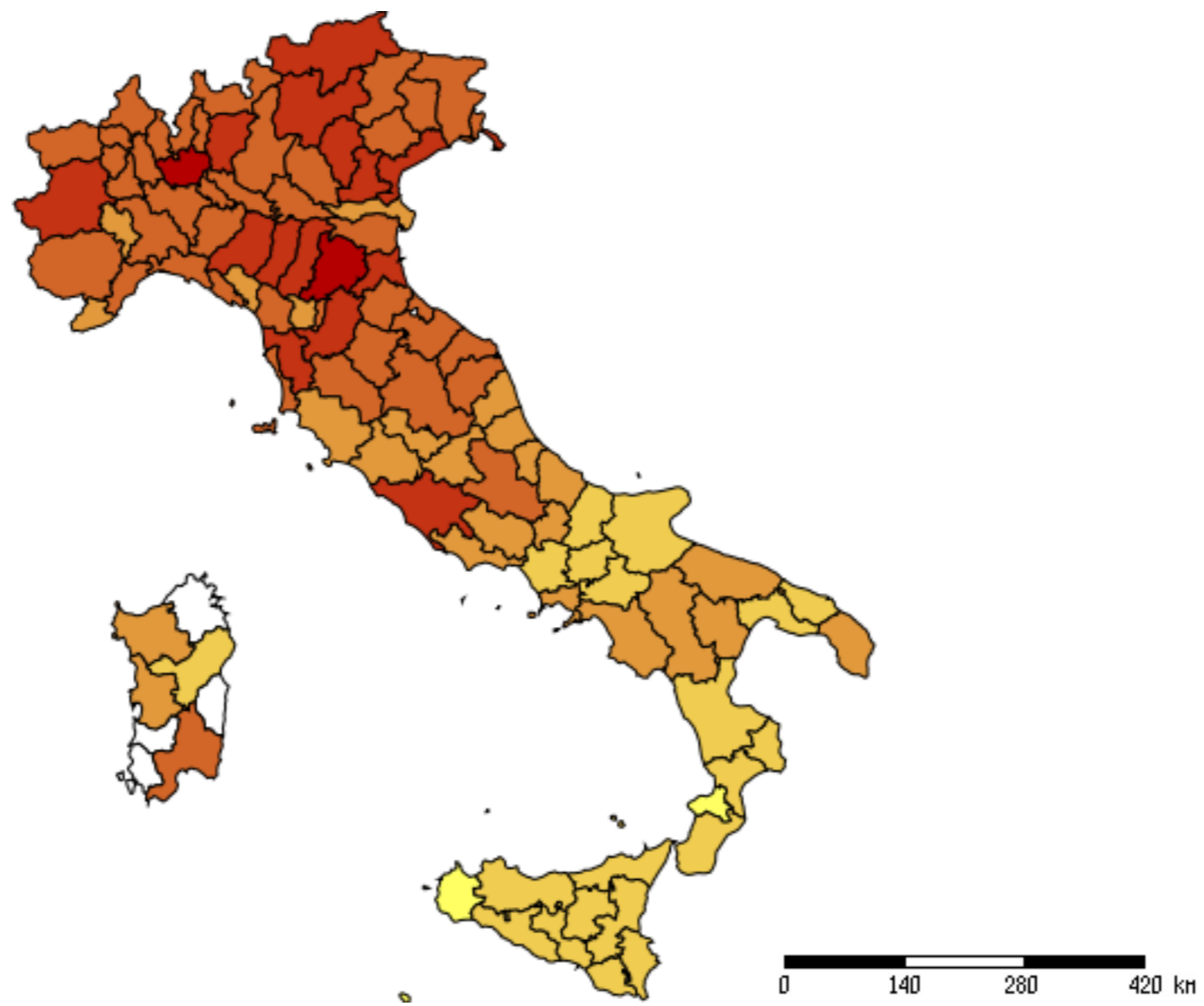
Collaborativa

I processi di innovazione sono funzionali ad un nuovo rapporto con i cittadini e le imprese. La cultura prevalente è quella della trasparenza dinamica, dell'open government e della cittadinanza attiva. Vengono raccolti i feedback dei cittadini, viene incentivata la partecipazione al monitoraggio dei servizi, si sostiene la creazione di community.

Abilitante

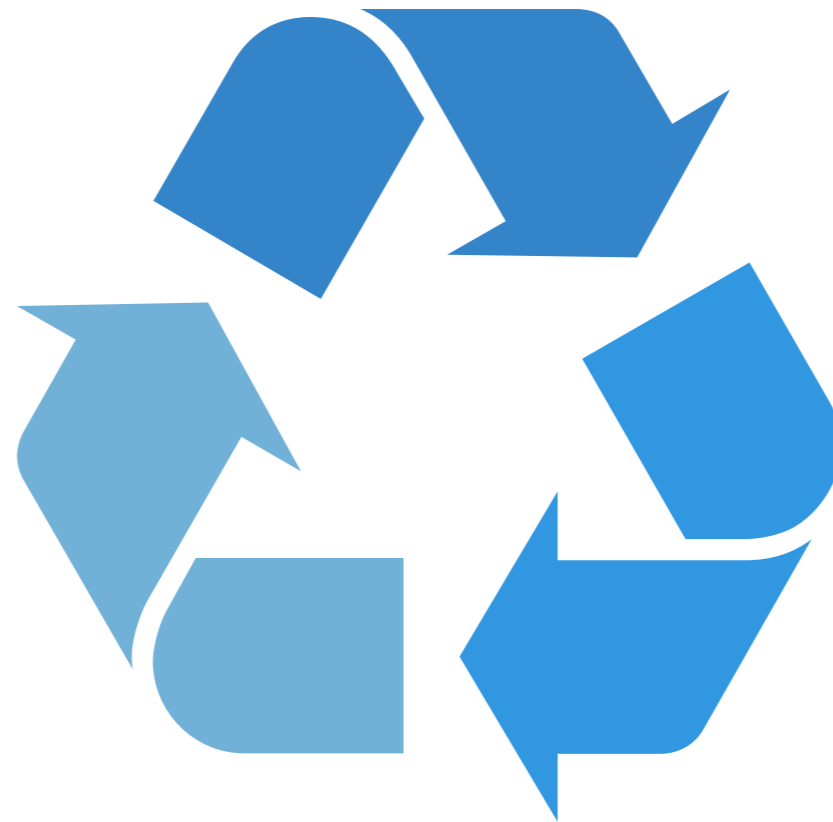
L'innovazione viene considerata funzione di un nuovo modo di intendere lo Stato. I dati e gli strumenti operativi sono rilasciati per e insieme ai cittadini e agli attori locali (imprese, istituzioni locali) al fine di costruire nuovi servizi innovativi e innovare quelli esistenti. Con la PA condivisa, adottando in pieno il paradigma dell'open government, si realizza il principio costituzionale della sussidiarietà orizzontale. L'autonoma iniziativa dei cittadini, singoli e associati, per lo svolgimento di attività di interesse generale.



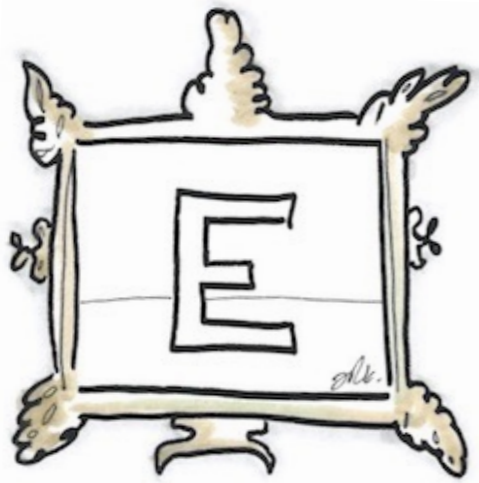


Formazione

Infrastrutture
abilitanti



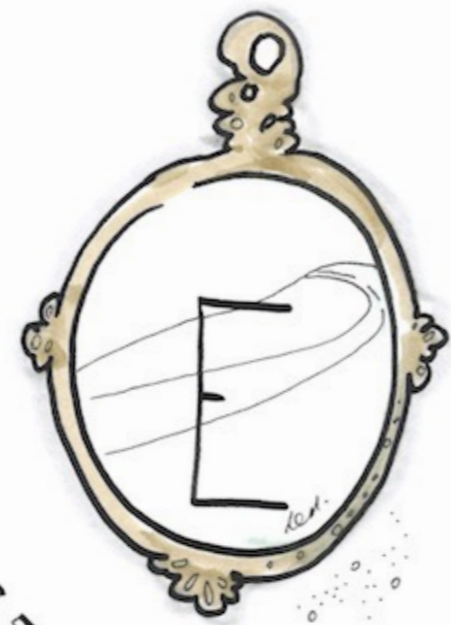
Cultura della
rete



ENDORSEMENT



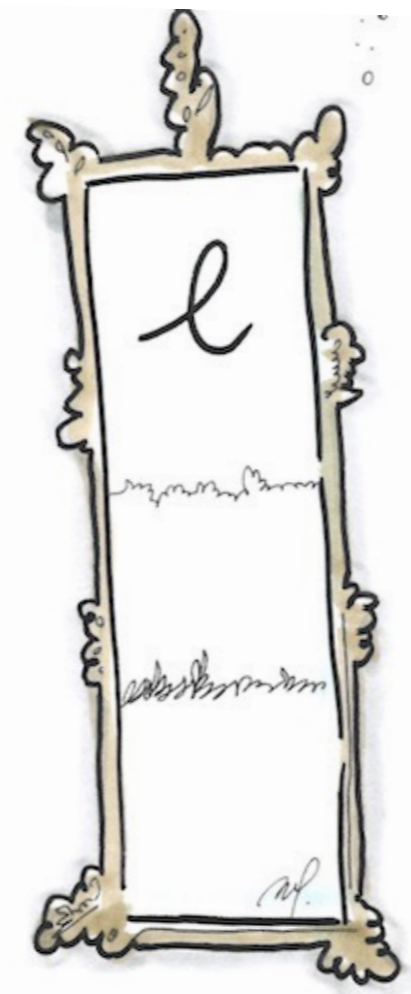
°° CLASSE POLITICA °°



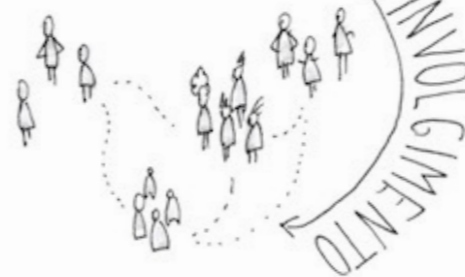
EMPOWERMENT



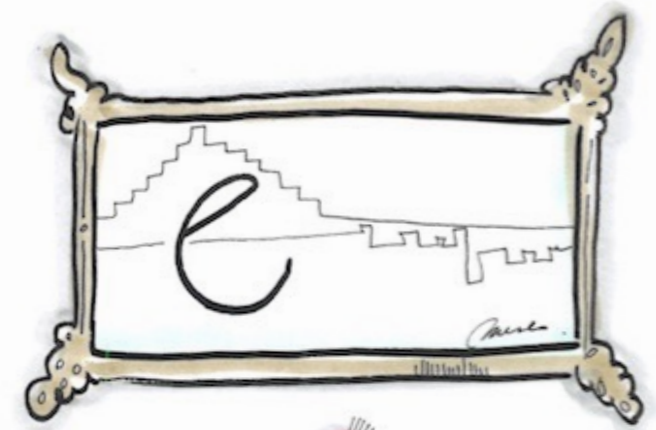
°° OPERATORI della PA °°



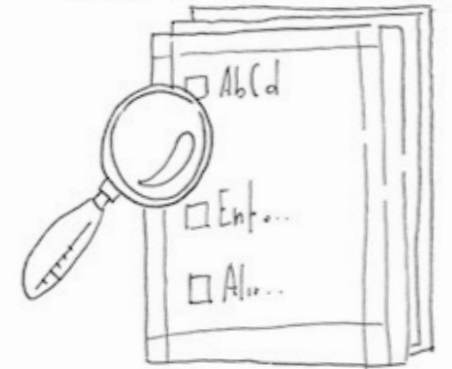
ENGAGEMENT



°° ATTORI DEL TERRITORIO °°



ENFORCEMENT



°° IMPEGNO e MISURE di VERIFICA dell'ATTUAZIONE °°

Governare con la rete

La Pubblica Amministrazione deve far riferimento a un modello organizzativo che **abbandoni la logica verticale a favore di una orizzontale**, in grado di coinvolgere i diversi attori pubblici, privati e del non profit, nella progettazione e gestione dei servizi.

Tale obiettivo può essere perseguito attraverso il riconoscimento e la **promozione delle reti e delle connessioni sociali** e il governo di processi decisionali inclusivi e di progettazione partecipata

La tecnologia come fattore **abilitante**

